

Страховые
взносы

7.6%

Налог
на прибыль
(первые 5 лет)

5%

Налог
на имущество
(первые 5 лет)

0%

Земельный
налог

0%

ИНВЕСТИЦИОННЫЕ ПЛОЩАДКИ

КИРОВСК



МО город Кировск с подведомственной территорией

Город Кировск, р-н ул. Апатитовое шоссе, участок № 1
67.619495 с.ш., 33.673432 в.д.

Карта территории

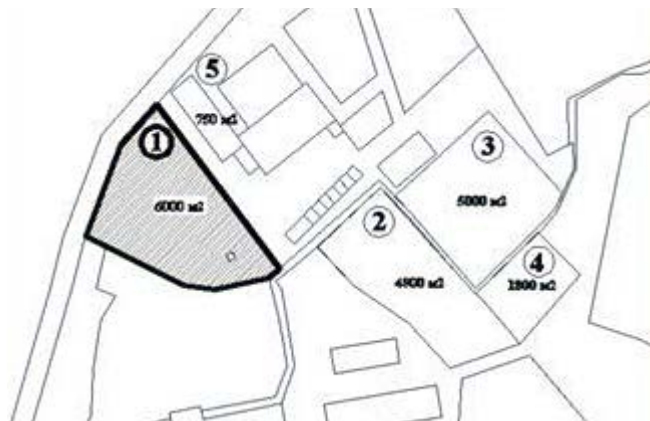


Фото территории



ХАРАКТЕРИСТИКА

Общая площадь	6 000 м ²
Категория земель	Земли населенных пунктов
Форма собственности земельного участка	Государственная не разграниченная
Наличие документов территориального планирования и градостроительного зонирования	Генеральный план города Кировска, утвержден решением Совета депутатов города Кировска от 21.05.2010 №19. Правила землепользования и застройки, утверждены решением Совета депутатов города Кировска от 26.03.2013г. №12
Территориальное зонирование	Производственная зона IV и V класса (П-3)
Другие характеристики	Рельеф спокойный, незначительный перепад высот. Понижение рельефа в северной части
Решение собственника земельного участка о передаче участка в состав инвестиционной площадки, на условиях, предусмотренных законодательством	Согласовано

ТРАНСПОРТНО - ЛОГИСТИЧЕСКАЯ ИНФРАСТРУКТУРА

Ближайшая автомобильная трасса	10 м
Железнодорожная ветка	200 м
Ближайший аэропорт	32 км
Ближайший таможенный пост*	10 км
Подъезд	С северо-западной стороны

ИНФРАСТРУКТУРА

Газ (общая/свободная мощность) куб.м/ч/ (стоимость подключения/стоимость за 1 куб.м.), руб.	Нет
Электроэнергия (общая/свободная), МВт. Стоимость подключения (стоимость за 1 кВтч), руб	Есть
Теплоснабжение (Общая/свободная мощность), I кал/ч.	Есть
Водоснабжение (Общая/свободная мощность), куб.м./ч	Есть
Очистные сооружения (Общая/свободная мощность), куб.м.	Есть
Связь - МТС, Мегафон, Билайн, Теле2	Есть
Объекты недвижимости (производственного/офисного назначения)	Отсутствуют
Социальная инфраструктура – доступность (по времени): Жилье для персонала/ магазин/ больница/ спорткомплекс	10 мин.

*Кировский таможенный пост, г. Кировск, промплощадка АНОФ-3, корпус 28

МО город Кировск с подведомственной территорией

Город Кировск, р-н ул. Апатитовое шоссе, участок № 1
67.618810 с.ш., 33.675447 в.д.

Карта территории

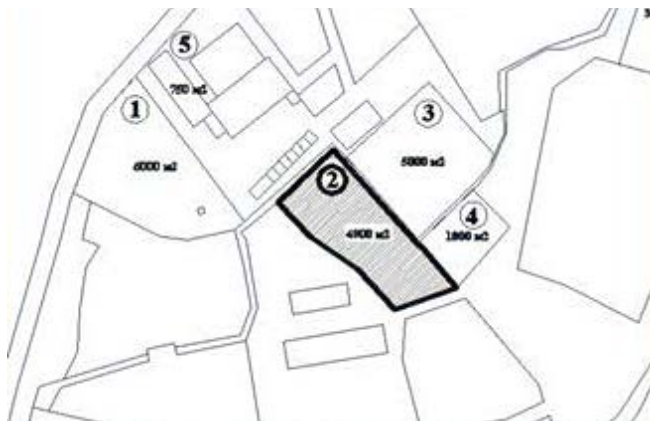


Фото территории



ХАРАКТЕРИСТИКА

Общая площадь	4 800 м ²
Категория земель	Земли населенных пунктов
Форма собственности земельного участка	Государственная не разграниченная
Наличие документов территориального планирования и градостроительного зонирования	Генеральный план города Кировска, утвержден решением Совета депутатов города Кировска от 21.05.2010 №19. Правила землепользования и застройки, утверждены решением Совета депутатов города Кировска от 26.03.2013г. №12
Территориальное зонирование	Производственная зона IV и V класса (П-3)
Другие характеристики	Рельеф спокойный, незначительный перепад высот
Решение собственника земельного участка о передаче участка в состав инвестиционной площадки, на условиях, предусмотренных законодательством	Согласовано

ТРАНСПОРТНО - ЛОГИСТИЧЕСКАЯ ИНФРАСТРУКТУРА

Ближайшая автомобильная трасса	20 м
Железнодорожная ветка	500 м
Ближайший аэропорт	32 км
Ближайший таможенный пост*	10 км
Подъезд	С восточной стороны

ИНФРАСТРУКТУРА

Газ (общая/свободная мощность) куб.м/ч/ (стоимость подключения/стоимость за 1 куб.м.), руб.	Нет
Электроэнергия (общая/свободная), МВт. Стоимость подключения (стоимость за 1 кВтч), руб	Есть
Теплоснабжение (Общая/свободная мощность), I кал/ч.	Есть
Водоснабжение (Общая/свободная мощность), куб.м./ч	Есть
Очистные сооружения (Общая/свободная мощность), куб.м.	Есть
Связь - МТС, Мегафон, Билайн, Теле2	Есть
Объекты недвижимости (производственного/офисного назначения)	Отсутствуют
Социальная инфраструктура – доступность (по времени): Жилье для персонала/ магазин/ больница/ спорткомплекс	10 мин.

*Кировский таможенный пост, г. Кировск, промплощадка АНОФ-3, корпус 28

МО город Кировск с подведомственной территорией

Город Кировск, р-н ул. Апатитовое шоссе, участок № 3
67.619058 с.ш., 33.676162 в.д.

Карта территории

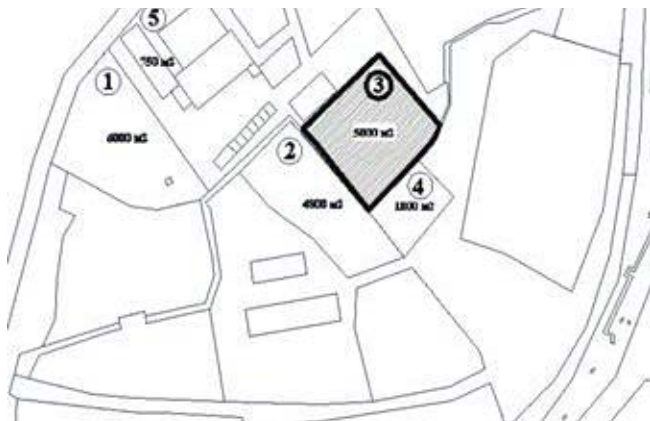


Фото территории



ХАРАКТЕРИСТИКА

Общая площадь	5 000 м ²
Категория земель	Земли населенных пунктов
Форма собственности земельного участка	Государственная не разграниченная
Наличие документов территориального планирования и градостроительного зонирования	Генеральный план города Кировска, утвержден решением Совета депутатов города Кировска от 21.05.2010 №19. Правила землепользования и застройки, утверждены решением Совета депутатов города Кировска от 26.03.2013г. №12
Территориальное зонирование	Производственная зона IV и V класса (П-3)
Другие характеристики	Рельеф спокойный, незначительный перепад высот
Решение собственника земельного участка о передаче участка в состав инвестиционной площадки, на условиях, предусмотренных законодательством	Согласовано

ТРАНСПОРТНО - ЛОГИСТИЧЕСКАЯ ИНФРАСТРУКТУРА

Ближайшая автомобильная трасса	20 м
Железнодорожная ветка	500 м
Ближайший аэропорт	32 км
Ближайший таможенный пост*	10 км
Подъезд	С северо-западной стороны

ИНФРАСТРУКТУРА

Газ (общая/свободная мощность) куб.м/ч/ (стоимость подключения/стоимость за 1 куб.м.), руб.	Нет
Электроэнергия (общая/свободная), МВт. Стоимость подключения (стоимость за 1 кВтч), руб	Есть
Теплоснабжение (Общая/свободная мощность), Г кал/ч.	Есть
Водоснабжение (Общая/свободная мощность), куб.м./ч	Есть
Очистные сооружения (Общая/свободная мощность), куб.м.	Есть
Связь - МТС, Мегафон, Билайн, Теле2	Есть
Объекты недвижимости (производственного/офисного назначения)	Отсутствуют
Социальная инфраструктура – доступность (по времени): Жилье для персонала/ магазин/ больница/ спорткомплекс	10 мин.

*Кировский таможенный пост, г. Кировск, промплощадка АНОФ-3, корпус 28

МО город Кировск с подведомственной территорией

Город Кировск, р-н ул. Апатитовое шоссе, участок № 4
67.618800 с.ш., 33.676672 в.д.

Карта территории

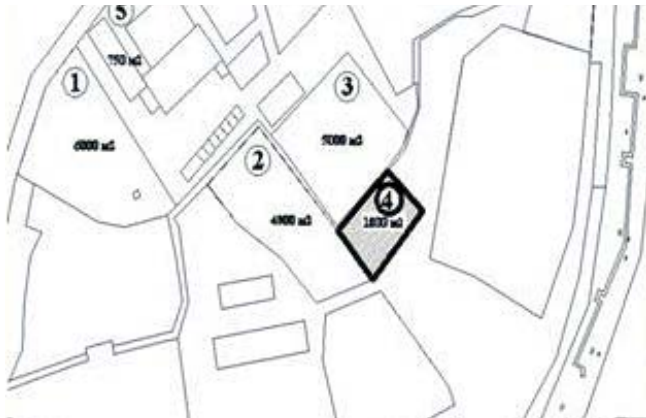


Фото территории



ХАРАКТЕРИСТИКА

Общая площадь	1 800 м ²
Категория земель	Земли населенных пунктов
Форма собственности земельного участка	Государственная не разграниченная
Наличие документов территориального планирования и градостроительного зонирования	Генеральный план города Кировска, утвержден решением Совета депутатов города Кировска от 21.05.2010 №19. Правила землепользования и застройки, утверждены решением Совета депутатов города Кировска от 26.03.2013г. №12
Территориальное зонирование	Производственная зона IV и V класса (П-3)
Другие характеристики	Рельеф спокойный, незначительный перепад высот
Решение собственника земельного участка о передаче участка в состав инвестиционной площадки, на условиях, предусмотренных законодательством	Согласовано

ТРАНСПОРТНО - ЛОГИСТИЧЕСКАЯ ИНФРАСТРУКТУРА

Ближайшая автомобильная трасса	20 м
Железнодорожная ветка	500 м
Ближайший аэропорт	32 км
Ближайший таможенный пост*	10 км
Подъезд	С восточной стороны

ИНФРАСТРУКТУРА

Газ (общая/свободная мощность) куб.м/ч/ (стоимость подключения/стоимость за 1 куб.м.), руб.	Нет
Электроэнергия (общая/свободная), МВт. Стоимость подключения (стоимость за 1 кВтч), руб	Есть
Теплоснабжение (Общая/свободная мощность), I кал/ч.	Есть
Водоснабжение (Общая/свободная мощность), куб.м./ч	Есть
Очистные сооружения (Общая/свободная мощность), куб.м.	Есть
Связь - МТС, Мегафон, Билайн, Теле2	Есть
Объекты недвижимости (производственного/офисного назначения)	Отсутствуют
Социальная инфраструктура – доступность (по времени): Жилье для персонала/ магазин/ больница/ спорткомплекс	10 мин.

*Кировский таможенный пост, г. Кировск, промплощадка АНОФ-3, корпус 28

МО город Кировск с подведомственной территорией

Город Кировск, р-н ул. Апатитовое шоссе, участок № 5
67.619607 с.ш., 33.673853 в.д.

Карта территории

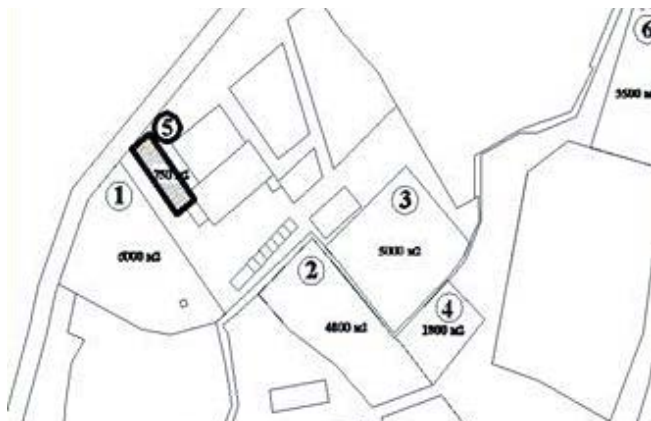


Фото территории



ХАРАКТЕРИСТИКА

Общая площадь	750 м²
Категория земель	Земли населенных пунктов
Форма собственности земельного участка	Государственная не разграниченная
Наличие документов территориального планирования и градостроительного зонирования	Генеральный план города Кировска, утвержден решением Совета депутатов города Кировска от 21.05.2010 №19. Правила землепользования и застройки, утверждены решением Совета депутатов города Кировска от 26.03.2013г. №12
Территориальное зонирование	Производственная зона IV и V класса (П-3)
Другие характеристики	Рельеф спокойный, незначительный перепад высот
Решение собственника земельного участка о передаче участка в состав инвестиционной площадки, на условиях, предусмотренных законодательством	Согласовано

ТРАНСПОРТНО - ЛОГИСТИЧЕСКАЯ ИНФРАСТРУКТУРА

Ближайшая автомобильная трасса	10 м
Железнодорожная ветка	500 м
Ближайший аэропорт	32 км
Ближайший таможенный пост*	10 км
Подъезд	С северной стороны

ИНФРАСТРУКТУРА

Газ (общая/свободная мощность) куб.м/ч/ (стоимость подключения/стоимость за 1 куб.м.), руб.	Нет
Электроэнергия (общая/свободная), МВт. Стоимость подключения (стоимость за 1 кВтч), руб	Есть
Теплоснабжение (Общая/свободная мощность), I кал/ч.	Есть
Водоснабжение (Общая/свободная мощность), куб.м./ч	Есть
Очистные сооружения (Общая/свободная мощность), куб.м.	Есть
Связь - МТС, Мегафон, Билайн, Теле2	Есть
Объекты недвижимости (производственного/офисного назначения)	Отсутствуют
Социальная инфраструктура – доступность (по времени): Жилье для персонала/ магазин/ больница/ спорткомплекс	10 мин.

*Кировский таможенный пост, г. Кировск, промплощадка АНОФ-3, корпус 28

МО город Кировск с подведомственной территорией

📍 Город Кировск, р-н ул. Кирова
67.656121 с.ш., 33.698708 в.д.

📷 Фото территории



ХАРАКТЕРИСТИКА

Общая площадь	12 000 м²
Категория земель	Земли населенных пунктов
Форма собственности земельного участка	Государственная не разграниченная
Наличие документов территориального планирования и градостроительного зонирования	Генеральный план города Кировска, утвержден решением Совета депутатов города Кировска от 21.05.2010 №19. Правила землепользования и застройки, утверждены решением Совета депутатов города Кировска от 26.03.2013г. №12
Территориальное зонирование	Зона многофункциональной общественно-деловой застройки (Д-2)
Другие характеристики	Рельеф местности спокойный. Территория не огорожена.
Решение собственника земельного участка о передаче участка в состав инвестиционной площадки, на условиях, предусмотренных законодательством	Согласовано

ТРАНСПОРТНО - ЛОГИСТИЧЕСКАЯ ИНФРАСТРУКТУРА

Ближайшая автомобильная трасса	Граничит
Железнодорожная ветка	1 км
Ближайший аэропорт	35 км
Ближайший таможенный пост	12 км
Подъезд	С восточной стороны

ИНФРАСТРУКТУРА

Газ (общая/свободная мощность) куб.м/ч/ (стоимость подключения/стоимость за 1 куб.м.), руб.	Нет
Электроэнергия (общая/свободная), МВт. Стоимость подключения (стоимость за 1 кВтч), руб	Есть
Теплоснабжение (Общая/свободная мощность), I кал/ч.	Есть
Водоснабжение (Общая/свободная мощность), куб.м./ч	Есть
Очистные сооружения (Общая/свободная мощность), куб.м.	Есть
Связь - МТС, Мегафон, Билайн, Теле2	Есть
Объекты недвижимости (производственного/офисного назначения)	Отсутствуют
Социальная инфраструктура – доступность (по времени): Жилье для персонала/ магазин/ больница/ спорткомплекс	20 мин. (спорткомплекс – 10 мин.)

*Кировский таможенный пост, г. Кировск, промплощадка АНОФ-3, корпус 28

МО город Кировск с подведомственной территорией

Промыленно-производственная инвестиционная площадка в аренде у АО «Апатит» (возможность субаренды)

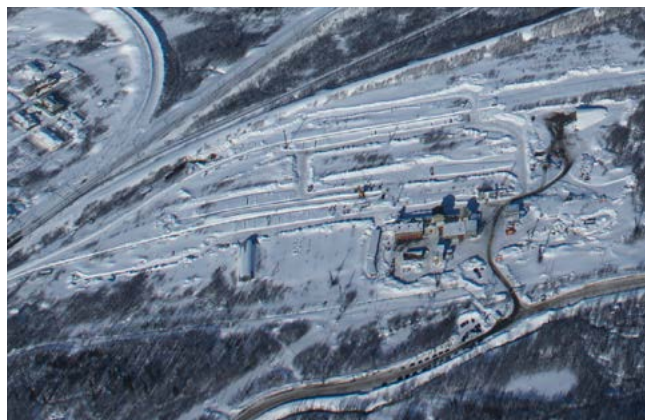
📍 Город Кировск, р-н 23 км

67.634805 с.ш., 33.737216 в.д.

📍 Карта территории



📷 Фото территории



ХАРАКТЕРИСТИКА

Общая площадь	20 Га
Категория земель	Земли населенных пунктов
Форма собственности земельного участка	Государственная не разграниченная
Наличие документов территориального планирования и градостроительного зонирования	Генеральный план города Кировска, утвержден решением Совета депутатов города Кировска от 21.05.2010 №19. Правила землепользования и застройки, утверждены решением Совета депутатов города Кировска от 26.03.2013г. №12
Территориальное зонирование	Производственная зона IV и V класса (П-3)
Другие характеристики	Рельеф спокойный, незначительный перепад высот. Территория не огорожена
Решение собственника земельного участка о передаче участка в состав инвестиционной площадки, на условиях, предусмотренных законодательством	Субаренда до регистрации права собственности на объект

ТРАНСПОРТНО - ЛОГИСТИЧЕСКАЯ ИНФРАСТРУКТУРА

Ближайшая автомобильная трасса	500 метров
Железнодорожная ветка	На земельном участке
Ближайший аэропорт	20 км
Ближайший таможенный пост	15 км
Подъезд	С юго-западной стороны

ИНФРАСТРУКТУРА

Газ (общая/свободная мощность) куб.м/ч/ (стоимость подключения/стоимость за 1 куб.м.), руб.	Нет
Электроэнергия (общая/свободная), МВт. Стоимость подключения (стоимость за 1 кВтч), руб	Есть
Теплоснабжение (Общая/свободная мощность), Гкал/ч.	Есть
Водоснабжение (Общая/свободная мощность), куб.м./ч	Есть
Очистные сооружения (Общая/свободная мощность), куб.м.	Есть
Связь - МТС, Мегафон, Билайн, Теле2	Есть
Объекты недвижимости (производственного/офисного назначения)	Объекты капитального строительства под размещение автотранспорта
Социальная инфраструктура – доступность (по времени): Жилье для персонала/ магазин/ больница/ спорткомплекс	30 мин.

*Кировский таможенный пост, г. Кировск, промплощадка АНОФ-3, корпус 28

Промплощадка АНОФ-3 здание деревообрабатывающего завода

📍 Мурманская обл., г. Кировск, промплощадка АНОФ-3

✓ Фото территории



ОБЩИЕ ПАРАМЕТРЫ ПЛОЩАДКИ

Размеры земельного участка (площадки), кв.м.	7751 м ²
Площадь объекта, кв.м.	1939 м ²

ХАРАКТЕРИСТИКА ИНФРАСТРУКТУРЫ

Удалённость от центра	Территория промышленной площадки АНОФ-3
Городская инфраструктура	отсутствует
Удалённость от автодороги	Рядом центральная автодорога
Право собственности	Муниципальная
Условия предоставления	Аренда, продажа
Категория земли	
Близлежащие объекты (жилая застройка, предприятия)	Апатит-нефелиновая обогатительная фабрика-3 (АНОФ - 3)
Возможное использование объекта	Производство, склады

ЭКСПЛУАТАЦИОННЫЕ ХАРАКТЕРИСТИКИ ЗДАНИЯ

Характеристика объекта	Отдельно стоящее 2-х этажное здание
Оценка состояния	Состояние – неудовлетворительное.